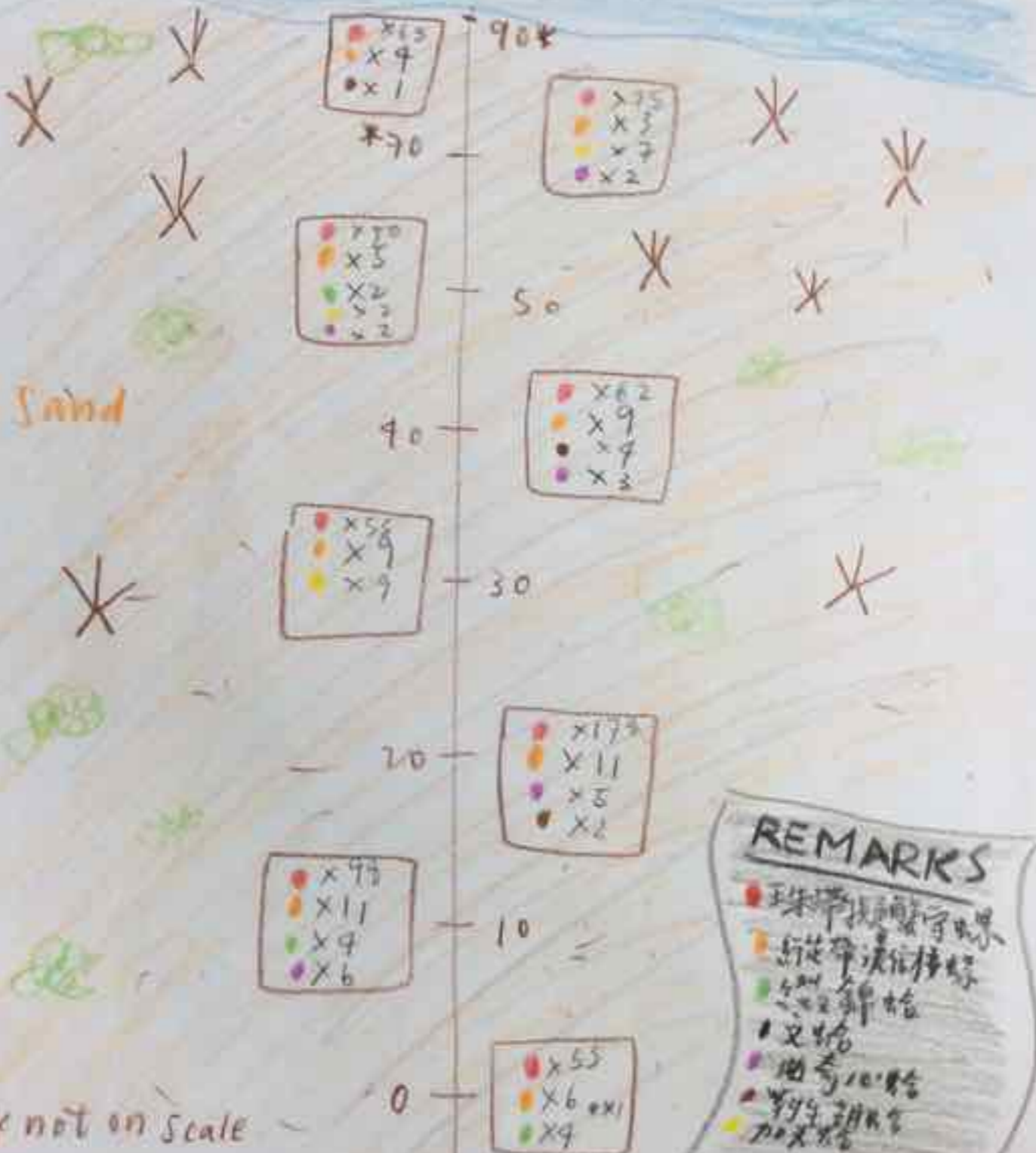


探究土地被海水覆蓋的時間長 短對貝殼類動物分佈的影響

第六組：陳瑋彥、陳旭翹、鄭家衡、劉曉晉

Sea



Sand

* not on scale

ROCKY

REMARKS

- 珠帶橫紋守螺
- 新花帶橫紋守螺
- 雙線守螺
- 文蛤
- 齒舌螺
- 齒舌螺
- 齒舌螺

開始 (0米)

珠帶擬蟹守螺 55

縱帶灘棲螺 6

綴錦蛤 4

文蛤 1



10米

珠帶擬蟹守螺 98

縱帶灘棲螺 11

綴錦蛤 4

曲畸心蛤6



20米

珠帶擬蟹守螺 178

縱帶灘棲螺 11

對生蒴蛤 2

曲崎心蛤 5



30米

珠帶擬蟹守螺 55

縱帶灘棲螺 9

加夫蛤 9



40米

珠帶擬蟹守螺 62

縱帶灘棲螺 9

對生蒴蛤 4

曲畸心蛤 3



50米

珠帶擬蟹守螺 70

縱帶灘棲螺 5

綴錦蛤 2

加夫蛤 2

曲崎心蛤 2



70米

珠帶擬蟹守螺 75

縱帶灘棲螺 3

加夫蛤 7

曲崎心蛤 2

90米

珠帶擬蟹守螺 63

縱帶灘棲螺 4

對生蒴蛤 1

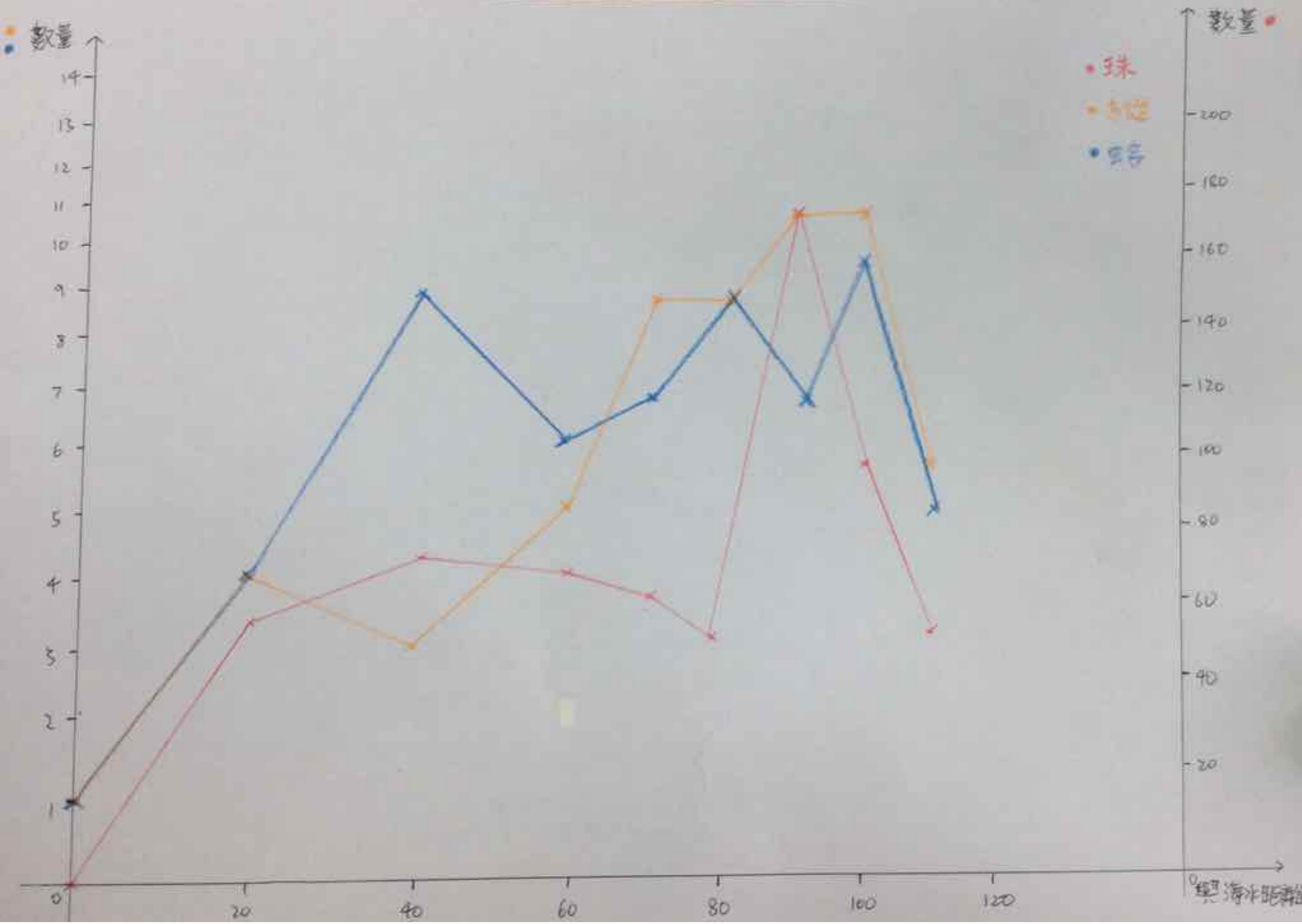


110米

縱帶灘棲螺 1

加夫蛤 1





總結

珠帶擬蟹守螺 分佈
距離海岸愈遠，貝殼類動物的分佈愈多